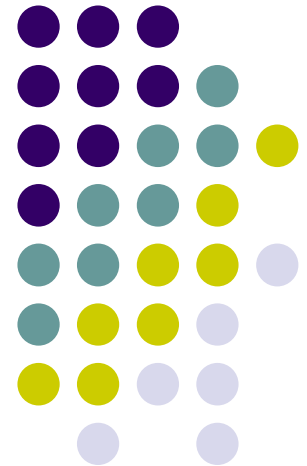


# **REX PCR Industrie**

**par Sandra Délic**

**17<sup>ème</sup> journée du RaMiP**

**Toulouse, le 28 juin 2016**

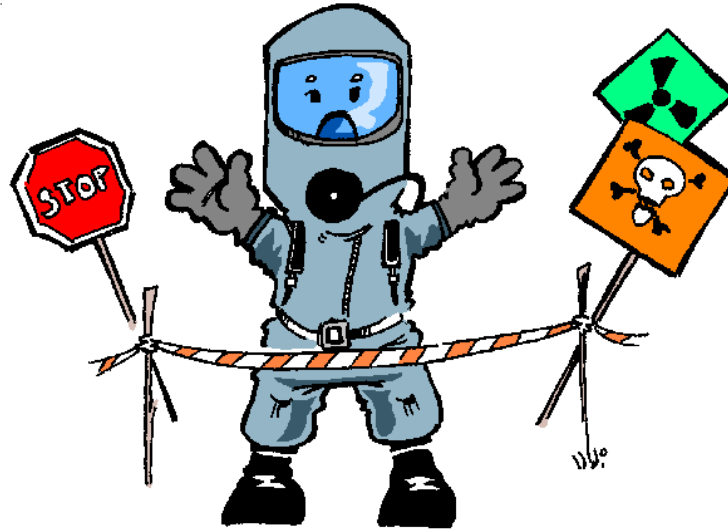
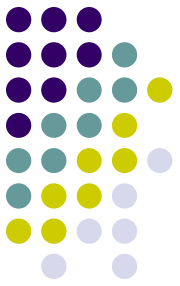


# Sommaire



- **Qui ?** PCR Industrie/Recherche
- **Où ?** Secteurs d'activité hors INB
- **Quand?** PCR en manque de temps, débutante, absente
- **Pour quoi faire ?** Vous imaginez...les tâches
- **Bilan**
- **Avenir**

# PCR Industrie/Recherche



## **Cas particulier: Externe, Non désignée et plutôt:**

- Un conseiller, un confident, une main à tout faire, une personne répondant toujours présent, volontaire, à l'épreuve des délais et fonctionnant à la demande...



# Secteurs d'activité

## HORS INB

Laboratoires de recherche privée et publique

Laboratoires dans l'enseignement (université/IUT)

Fabricants/fournisseurs des cyclotrons

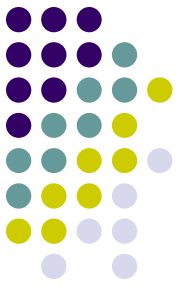
Fabricants des GX

Sociétés des travaux publics (SS, GX)

Usines dans les domaines: agroalimentaire, cosmétique, papeterie  
pétrochimie, aciérie (SS, GX)

SNS, SS, GX,  
&  
accélérateur des  
particules

# Appel au conseiller externe/PCR



Et quoi encore?!

PCR : en manque de temps, débutante, ayant besoin d'accompagnement, absente

*Pour pallier au sentiment de solitude, d'isolement et un épuisement physique et psychique au quotidien!*

ASN

IRSN/  
SISERI

Andra

OA et  
contrôles

Etude  
des  
postes

CdT

Dosimétrie

Normes

CSP

Formation

Matériel





# Environnement: sources non-scellées



Emetteurs alpha :  $^{227}\text{Th}$ ,  $^{229}\text{Th}$ ,  $^{230}\text{Th}$ ,  $^{235}\text{U}$ ,  $^{236}\text{U}$ ,  $^{238}\text{U}$ ,  $^{202}\text{Pb}$

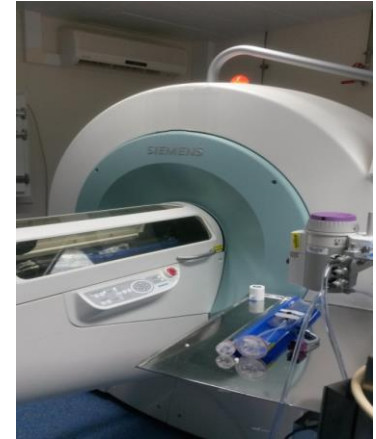
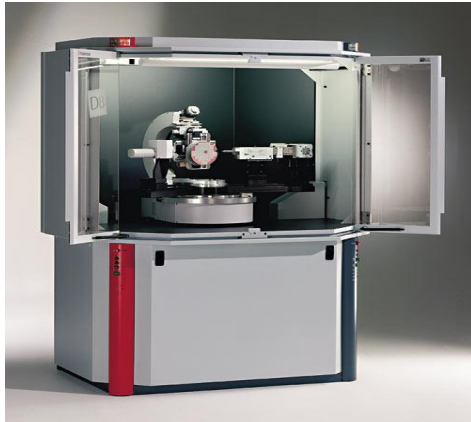
Emetteurs bêta moins :  $^3\text{H}$ ,  $^{14}\text{C}$ ,  $^{32}\text{P}$ ,  $^{33}\text{P}$ ,  $^{35}\text{S}$ ,  $^{51}\text{Cr}$

Emetteurs bêta plus :  $^{18}\text{F}$ ,  $^{89}\text{Zr}$ ,  $^{68}\text{Ge}/^{68}\text{Ga}$ ,  $^{64}\text{Cu}$ ,  $^{124}\text{I}$ ,  $^{76}\text{Br}$

Emetteurs X, gamma :  $^{99\text{m}}\text{Tc}$ ,  $^{111}\text{In}$ ,  $^{123}\text{I}$ ,  $^{125}\text{I}$



# Environnement: sources scellées et GX



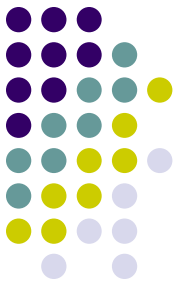
# Tâches



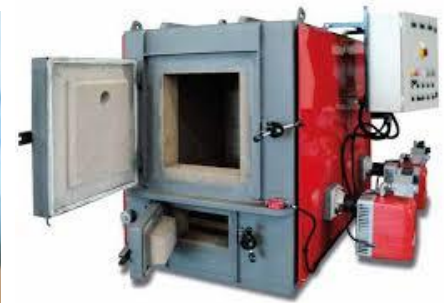
- Formation du personnel: opérateurs, encadrement, personnel du service technique (EE et interne), pompiers site;
- Etude des postes de travail , analyse du risque radiologique aux postes de travail, évaluation des doses prévisionnelles, zonage des locaux;
- CSE;
- Rédaction des consignes de sécurité et des procédures en radioprotection
- Elaboration des dossiers de déclaration/autorisation ASN/ICPE et des pièces justificatives
- Préparation à l'inspection-état des lieux
- Audit des transporteurs
- Accompagnement de la nouvelle PCR dans sa prise de fonction
- Déchets radioactifs (mise en place de la gestion , reconditionnement)
- Participation à la mise en œuvre d'un logiciel du suivi des matières radioactives (cahier des charges, test métier, manuel, formation des utilisateurs)



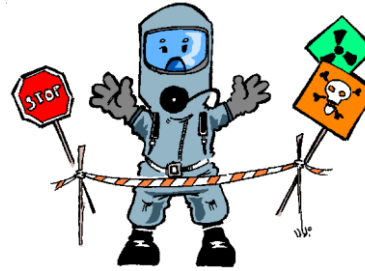
# Tâches



© Can Stock Photo

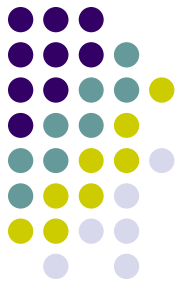


# Bilan



## En 10 ans (domaine de la recherche)

- Utilisation des sources radioactives en baisse
- Nombre de laboratoires par établissement en baisse (création des plateformes techniques)
- PCR à temps complet est devenue une espèce en voie de disparition
- Utilisation des radioéléments « exotiques » en hausse
- Globalement, les lieux (locaux) sont radiologiquement propres
- Meilleur investissement des équipes de terrain, mais aussi de l'encadrement dans l'optimisation de la radioprotection
- Recherche du conseil externe en augmentation
- Apparition des réseaux locaux (intra entreprise), régionaux



## **Avenir- Personne chargée de conseiller l'employeur en matière de radioprotection (RPE)**

Dans le cadre de la transposition de la Directive Euratom, la PCR est maintenue dans le nouveau dispositif, car c'est une organisation qui fonctionne .

La directive prévoit 2 niveaux : RPExpert et RPOfficer. Un débat toujours en cours.

La responsabilité de la PCR est en augmentation, car elle a accès à la dosimétrie complète.

Questions de statut, de temps et moyens alloués sont à préciser.



**MERCY**